

e-imzaTR
Alması kolay. Kullanması kolay.

e-imzaTR Kurulum Klavuzu

Sürüm 0.0.1

İçindekiler

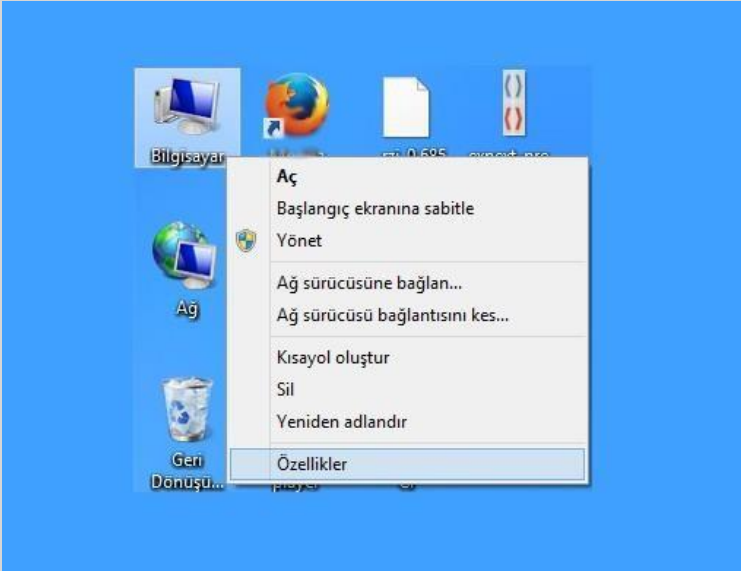
- İşletim Sistemi Sistem Türü Öğrenme
- Java yükleme
- Akis Kurulum
- Kullanıcı Doğrulama

İşletim Sistemi Sistem Türü Öğrenme

Bu başlıkta bilgisayarımızın mevcut işletim sisteminin türünü öğreneceğiz. Daha sonraki yapacağımız kurulumlar için işletim sistemimizin tür bilgisi (**32 bit -64 bit**) gerekli olacaktır.

Not: Şu anda en güncel versiyon olması nedeniyle Windows 8 işletim sistemi örnek olarak kullanılmıştır. Diğer sürümler içinde izlenecek yok aynıdır.

1-İlk olarak masaüstünde bulunan “Bilgisayarım” öğesine fare yardımı ile sağ tıklayalım.



2- Açılan menüde “Özellikler” seçeneğini tıklayarak devam edelim.

Bilgisayarınızla ilgili temel bilgileri görüntüleyin

Windows sürümü

Windows 8 Pro

© 2012 Microsoft Corporation. Tüm hakları saklıdır.



Sistem

Derecelendirme:

4,7 Windows Deneyimi Dizini

İşlemci:

Intel(R) Core(TM) i5-3210M CPU @ 2.50GHz 2.50 GHz

Yüklü bellek (RAM):

4,00 GB (kullanılabilir miktar: 3,89 GB)

Sistem türü:

64 bit İşletim Sistemi, x64 tabanlı işlemci

3-Açılan ekranda “Sistem Türü” olarak belirtilen alanda işletim sisteminizin türünü (32 Bit mi? 64 Bit mi?) görebilirsiniz.

Java Yükleme

Bir önceki başlıkta işletim sistemi tür bilgisini almıştık. Şimdi bu türe uygun java versiyonunu makinamıza kurmamız gerekiyor. Bunun için;

1-İlk olarak tarayıcımızdan

<http://www.java.com./tr/download/manual.jsp> adresine ulaşıyoruz.

2- Karşımıza gelen ekranda bize uygun olan sürümü tıklıyoruz.

Tüm İşletim Sistemleri İçin Java Yazılımını İndirme

Önerilen Version 8 Update 91

Yayınlanma tarihi 19 Nisan 2016




En yeni Java sürümünü bilgisayarınıza yüklemek için, aşağıdaki listeden işletim sisteminizle ilgili dosyayı seçin.

> [Eski Sürümleri Kaldırma](#)

> [Java nedir?](#)

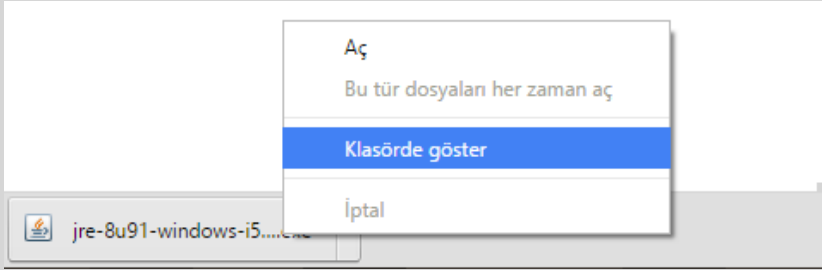
Java yazılımını indirerek [son kullanıcı lisans sözleşmesi](#) koşullarını okumuş ve kabul etmiş olursunuz

Windows Hangisini seçmeliyim?

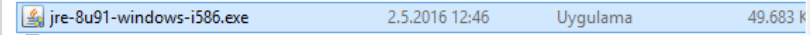
 Windows Çevrimiçi dosya boyutu: 721 KB	Talimat	Java'yı kurduktan sonra tarayıcınızda Java'nın etkinleştirilmesi için tarayıcınızı yeniden başlatmanız gerekebilir.
 Windows Çevrimdışı dosya boyutu: 48.52 MB	Talimat	
 Windows Çevrimdışı (64 bit) dosya boyutu: 54.99 MB	Talimat	

32 bit ve 64 bit tarayıcıları değişimli olarak kullanıyorsanız, her iki tarayıcıda da Java eklentisine sahip olmak için hem 32 bit, hem 64 Java yazılımını yüklemeniz gerekir. » [Windows için 64 bit Java yazılımıyla ilgili sık sorulan sorular](#)

3- Seçimimizi yaptıktan sonra ilgili yükleme dosyasını bilgisayarımıza indiriyoruz.



4- Yukarıda görüldüğü gibi bilgisayarımıza indirdiğimiz yükleme dosyasının bulunduğu dizine gidiyoruz. Resimde gösterilen yöntemden başka yollarla da yapabilirsiniz. Görüldüğü gibi yandaki küçük ok butonuna basarak “**klasörde göster**” i seçiyoruz.



5- Yukarıdaki resimde görüldüğü gibi yükleme dosyamızı seçiyor ve çift tıklıyoruz.



6- Karşımıza yukarıdaki gibi bir yükleme ekranı geliyor. “Install” butonuna basarak devam ediyoruz ve yüklemeyi bekliyoruz.

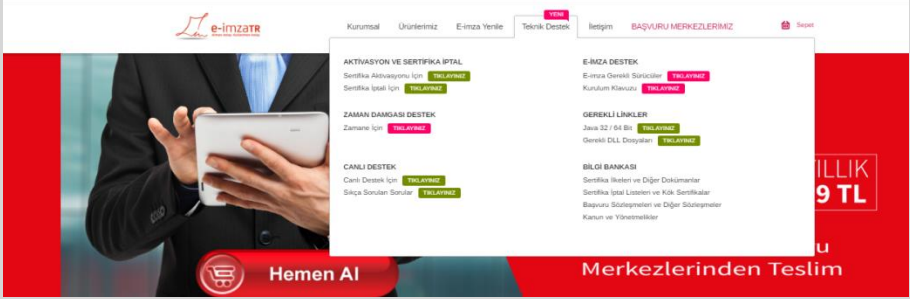


7- Yukarıdaki ekran geldiğinde “Close” butonu ile işlemi tamamlıyoruz.

Akis (Akıllı Kart İşletim Sistemi) Kurulum

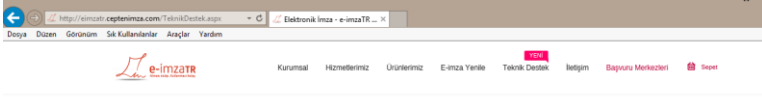
Bu bölümde akis kurulumunu adım adım gerçekleştireceğiz.

1-İlk olarak bize uygun olan akis sürücüsüne ulaşmamız gerekmektedir. Bunun için tarayıcımıza www.e-imzatr.com adresini girerek web sayfamızı açıyoruz.



2- Gelen ekranda, üst menüde “**Teknik Destek**” linkine geliyoruz. Fareyi alana getirdiğimiz zaman alt tarafa doğru bir menü açılacaktır.

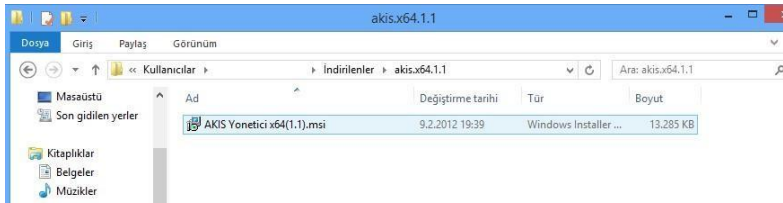
3- Açılan menüden “**E-İmza Gerekli Sürücüler**” seçeneğini seçiyoruz ve ilgili sayfaya yönlendirme işlemimiz gerçekleşiyor.



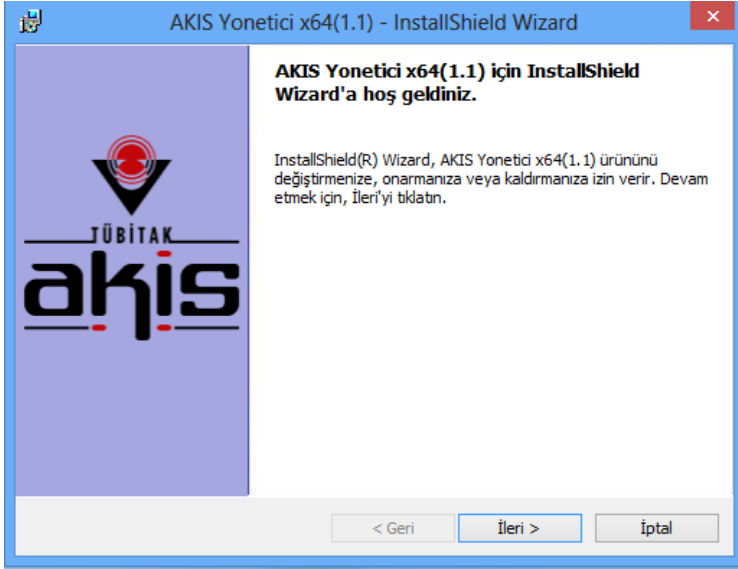
4-Karşımıza yukarıdaki gibi bir ekran geliyor. Burada ilgili alanlarda bizim için uygun olan (**AKİS YÖNETİCİ PAKETİ**) seçimi yapmamız gerekiyor.

5-İşletim sistemimizi göre gerekli sürücüyü seçtikten sonra indirme işlemlerine geçebilirsiniz.

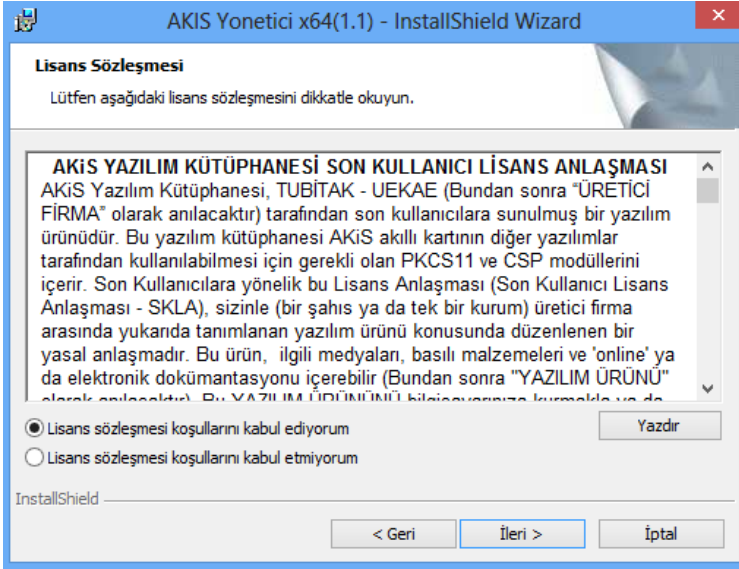
6- Sıkıştırılmış formatta indirilen yükleme dosyalarını Winrar,Winzip vs... programlar ile dizine çıkartıyoruz.



7-Yukarıda gördüğümüz gibi dizine çıkarttığımız dosyaya girerek kurulum dosyasını çift tıklarız ve kurulumu başlıyoruz.



8 -Karşımıza yukarıdaki gibi bir ekran geliyor. “İleri” diyerek devam ediyoruz.



9-Karşımıza yukarıdaki ekran geliyor. Ekranda bulunan sözleşmeyi okuyup kabul ettiğimize dair alanı işaretleyip “İleri” diyerek devam ediyoruz.

AKIS Yonetici x64(1.1) - InstallShield Wizard

Müşteri Bilgileri

Lütfen ilgili bilgileri girin.

Kullanıcı Adı:

Kuruluş:

Bu uygulama kimin için yüklenecek:

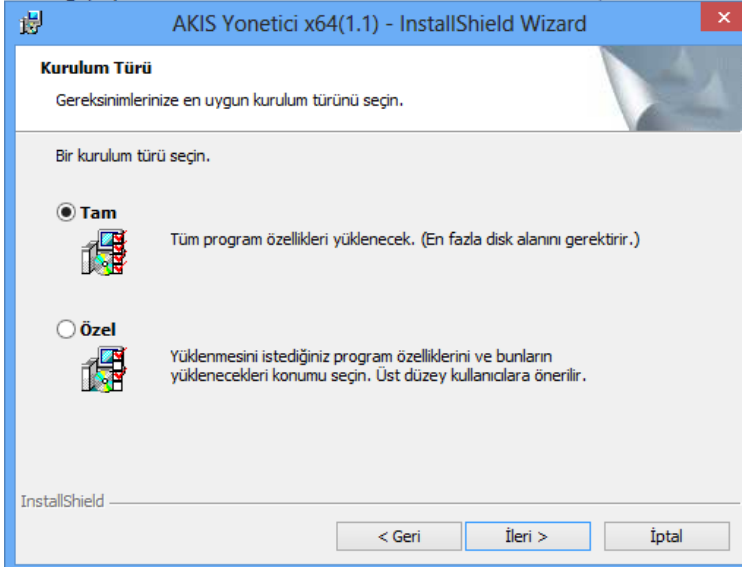
Bu bilgisayarı kullanan herkes (tüm kullanıcılar)

Yalnızca benim için t

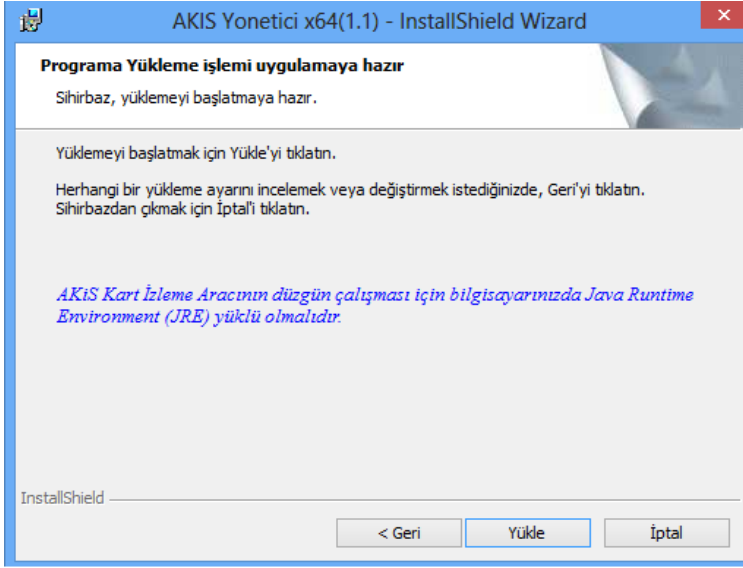
InstallShield

< Geri İleri > İptal

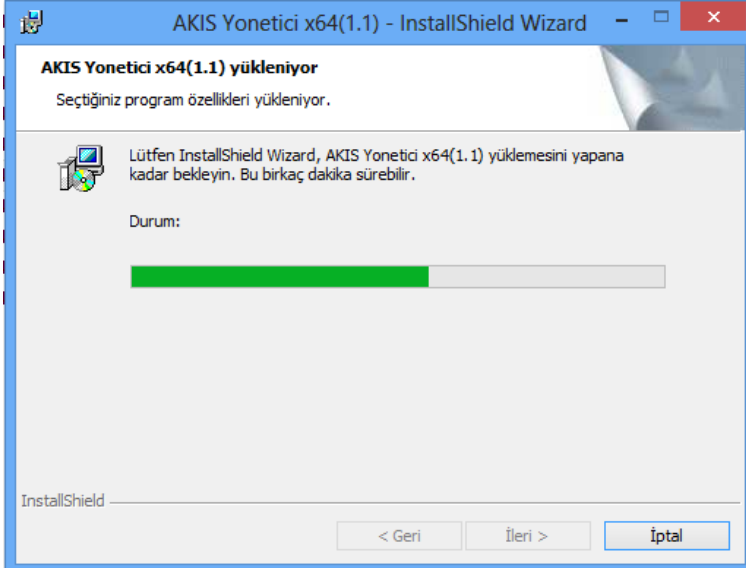
10- Karşımıza gelen ekranda kullanıcı adı ve kuruluş alanları dolu gelmekte ve herhangi bir değişiklik yapmanıza gerek olmamaktadır. Karışıklık olmaması adına biz bu alanları temizledik. Yine “İleri” diyerek devam ediyoruz.



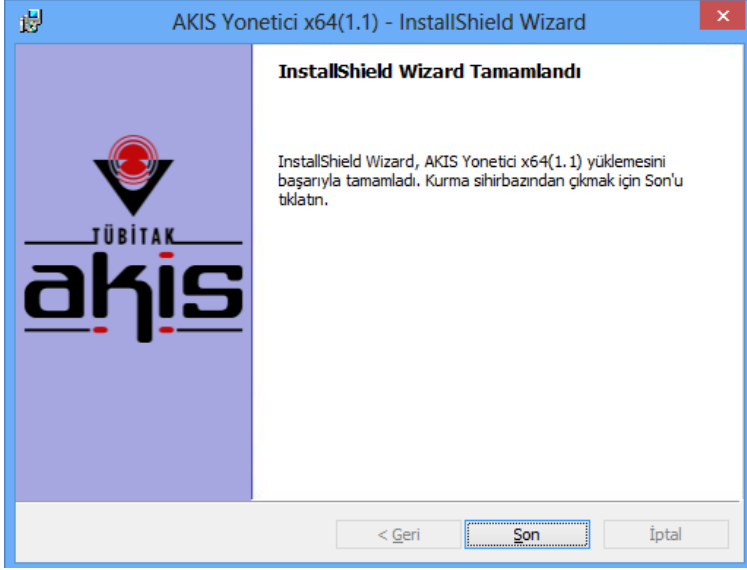
11- Karşımıza kurulum türünü seçmemiz için bir ekran geliyor. Hatasız bir yükleme için **“Tam”** yazan seçeneği işaretleyip **“İleri”** diyoruz.



12- Karşımıza yukarıdaki gibi bir ekran geliyor. Burada, Java yüklemesi ile ilgili bize bir uyarıda bulunuyor. Biz zaten ilk başta Java kurulumunu yaptığımız için bunu göz ardı ediyoruz. “**Yükle**” diyerek işlemi başlatıyoruz.



13- Yukarıda gördüğümüz gibi yükleme işlemlerini bekliyoruz.



14- Yükleme tamamlandığında karşımıza yukarıdaki ekran geliyor. “**Son**” butonuna basarak kurulum işlemini tamamlıyoruz.

Kullanıcı Doğrulama

*** İnternet Explorer 6.0 ve üzeri sürüm kullanmanız gerekmektedir.

Bu bölümde doğrulama işlemini adım adım gerçekleştireceğiz.

1- İlk olarak doğrulama işlemini gerçekleştireceğimiz ekrana ulaşmak için tarayıcımıza

<https://bireysel.e-imzatr.com/nbsifreli.go>

adresini yazıyoruz.

Kimlik No
T.C. Kimlik Numarası ya da Pasaport Numarası Giriniz

Resimdeki Yazı **Güvenlik Sözcüğü**

Resim



Yukarıda görmüş olduğunuz metni lütfen Resimdeki Yazı alanına giriniz.

Giriş **Güvenlik Sözcüğümü Unuttum**

2- Yukarıda gördüğümüz ekran geliyor ve form da bizden istenilen bilgileri ilgili alanlara giriyoruz. Güvenlik sözcüğü başvuru esnasında oluşturduğunuz karakterlerdir. Eğer

hatırlamıyorsanız güvenlik sözcüğümü unuttum butonuna tıklayarak mail adresinize gönderilen link sayesinde yeniden oluşturabilirsiniz. Biz şimdi alanları doldurup **“Giriş”** diyerek devam ediyoruz.

SMS Onay Ekranı

Telefon Numaranız : XXXXXXXXXX

Bireysel İşlemler menüsüne giriş yapabilmemiz için yukarıda belirtilen cep telefonuna, SMS Onay Kodu gönderilecektir. SMS Onay Kodunun gönderilmesi için "Onay" butonuna basınız. SMS gönderimi ücretsizdir.

Eğer yukarıdaki numara size ait değilse, 0312 242 0 111 numaralı telefondan, Çağrı Merkezimiz ile iletişime geçiniz.

Onay

3- Yukarıda gördüğümüz ekranda telefon numarası size ait ise Onay butonuna basarak devam ediyoruz.

SMS Onay Kodu Giriş Ekranı

Cep telefonunuza gelen SMS Onay Kodunu Giriniz
SMS Onay Kodunuzun Geçerliliği İçin Kalan Süre
296
Saniye

SMS Onay Kodu:

Gönder

4- Telefonunuza gelen Onay Kodu' nu ilgili alana girerek Gönder butonu ile devam ediyoruz.

İptal Et

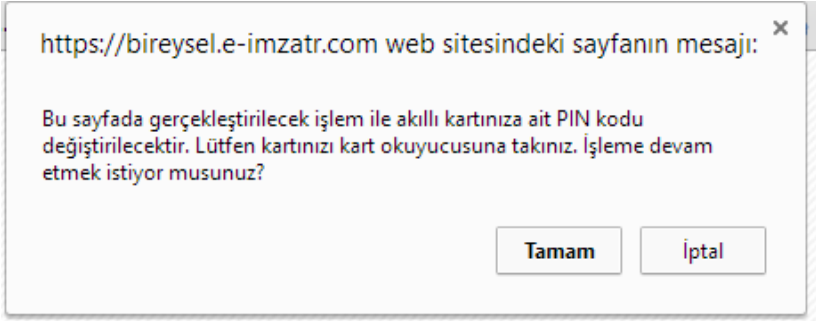
Güncelle

Sertifika
Listele

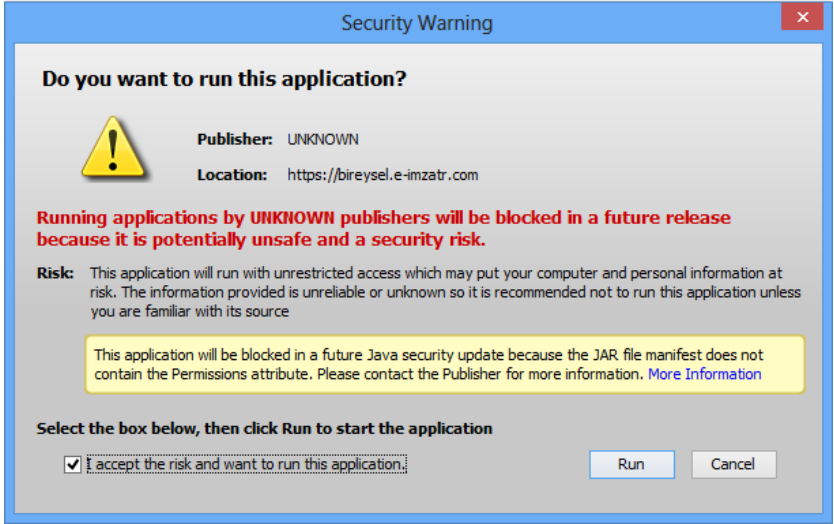
Kilit
Çözme

Çıkış

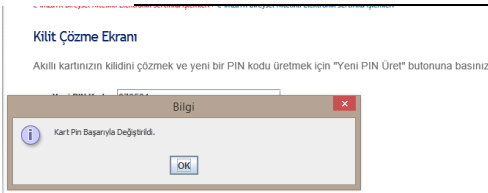
5- Açılan menüde “**Kilit Çözme**” seçimini yaparak devam ediyoruz.



6- Tarayıcı bize yukarıda ki gibi bir mesaj verecektir. Tamam diyerek devam ediyoruz.

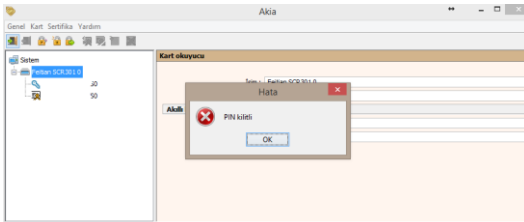


7- Karşımıza yukarıdaki gibi bir uyarı gelecek. Java yazılımını çalıştırmak istiyor musunuz ? Sol alt bölümdeki alanı işaretleyerek “**Run**” butonuna basıyor ve devam ediyoruz.



8-Ekrana açılan bölüme 6 adet rakam yazarak yeni pin üret botununa basıyoruz.”Kart Pin Başarıyla Değiştirildi uyarısını aldığınızda işleminiz tamamlanacaktır. Daha sonra Akis yazılımından dilerseniz pin değişikliği yapabilirsiniz.

NOT: Oluşturulan pin kodu kullanım esnasında 3 kez art arda yanlış yazıldığı taktirde “**Kilitlenecektir**”.



9- Yukarıda belirtilen durum ile karşılaşır iseniz Kilit Çözme (Aktivasyon) işlemini tekrar yapmanız gerekmektedir. Kilit Çözme işlemini tamamlamadan yanlış pin kodu ile işlem yapılmaya devam edilir ise “**Kötü amaçlı kullanım**” devreye girecek ve sertifikanız kullanıma otomatik olarak kapatılacaktır. Pin Kilitlenir(Bloke olur) ise extra giriş yapmayınız.
